

Mtr. nr., ejerlav, sogn: 14ak-14ax
(i København kvarter) og 14s
eller (i de sønderjydske lands- Lønne Præ-
dele) bd. og bl. i tingbogen, stegaard m.m.
art. nr., ejerlav, sogn. Lønne sogn.

Stempel: 25 kr. 00. øre

Akt: Skab S nr. 753.
(udfyldes af dommerkontoret)

Gade og hus nr.:

Anmelder:

Blaabjerg kommune
6830 Nr. Nebel.

10. NOV. 1972 * 15668

DEKLARATION

Underskrevne Blaabjerg kommune forpligter herved sig selv og efterfølgende ejere og brugere af matr. nre. 14ak, 14al, 14am, 14an, 14ao, 14ap, 14aq, 14ar, 14as, 14at, 14au, 14av, 14ax og 14s, Lønne Præstegaard m.m., Lønne sogn, når bebyggelse skal finde sted, at overholde følgende bestemmelser:

På ejendommene må kun opføres bebyggelse til helårsbeboelse og boligen må ikke anvendes som sommerhus.

Bebyggelsen skal indeholde mindst 110 m² boligareal.

Bebyggelse af ejendommen skal være påbegyndt senest 2 år efter kommunens overdragelse til ny ejer.

Dispensation.

Dispensationer fra nærværende servitutbestemmelser kan meddeles af Blaabjerg kommunalbestyrelse.

Tinglysning og påtaleret.

Nærværende deklaration tinglyses forud for al pantegæld som servitutstiftende på matr. nre. 14ak, 14al, 14am, 14an, 14ao, 14ap, 14aq, 14ar, 14as, 14at, 14au, 14av, 14ax og 14s, Lønne Præstegaard m.m., Lønne sogn.

Påtaleberettiget er Blaabjerg kommunalbestyrelse.

Med hensyn til byrder og servitutter henvises til ejendommens blad i tingbogen.

Nørre Nebel, den 6. novbr. 1972.

Blaabjerg Kommunalbestyrelse
6830 Nørre Nebel

Jens Kr. Christensen /

Thorup Andersen.

Til vitterlighed om underskrifternes ægthed, dateringens rigtighed og underskrivernes myndighed:

Navn..... Inger Høy.....
Stilling..... kom.ass.....
Bopæl..... 683o Nr. Nebel.....

Navn..... Olga Hansen.....
Stilling..... elev.....
Bopæl..... 683o Nr. Nebel.....

Indført i dagbogen for retten
i Varde den 19 NOV. 1972

Lyst

Tingbog bd. Lønne II bl. 14 s.

Akt: Skab L 753.

Genpart af vedhæftede kort henlagt på akten.

Streget før underskr.
GJ

~~Alene lyst foreløbigt betinget af tilsynsrådets godkendelse.~~

~~Frist til berigtigelse fastsat til 1/7 1973.~~

C. H. Theut

im.

Genpartens rigtighed bekræftes, cfr.

les.



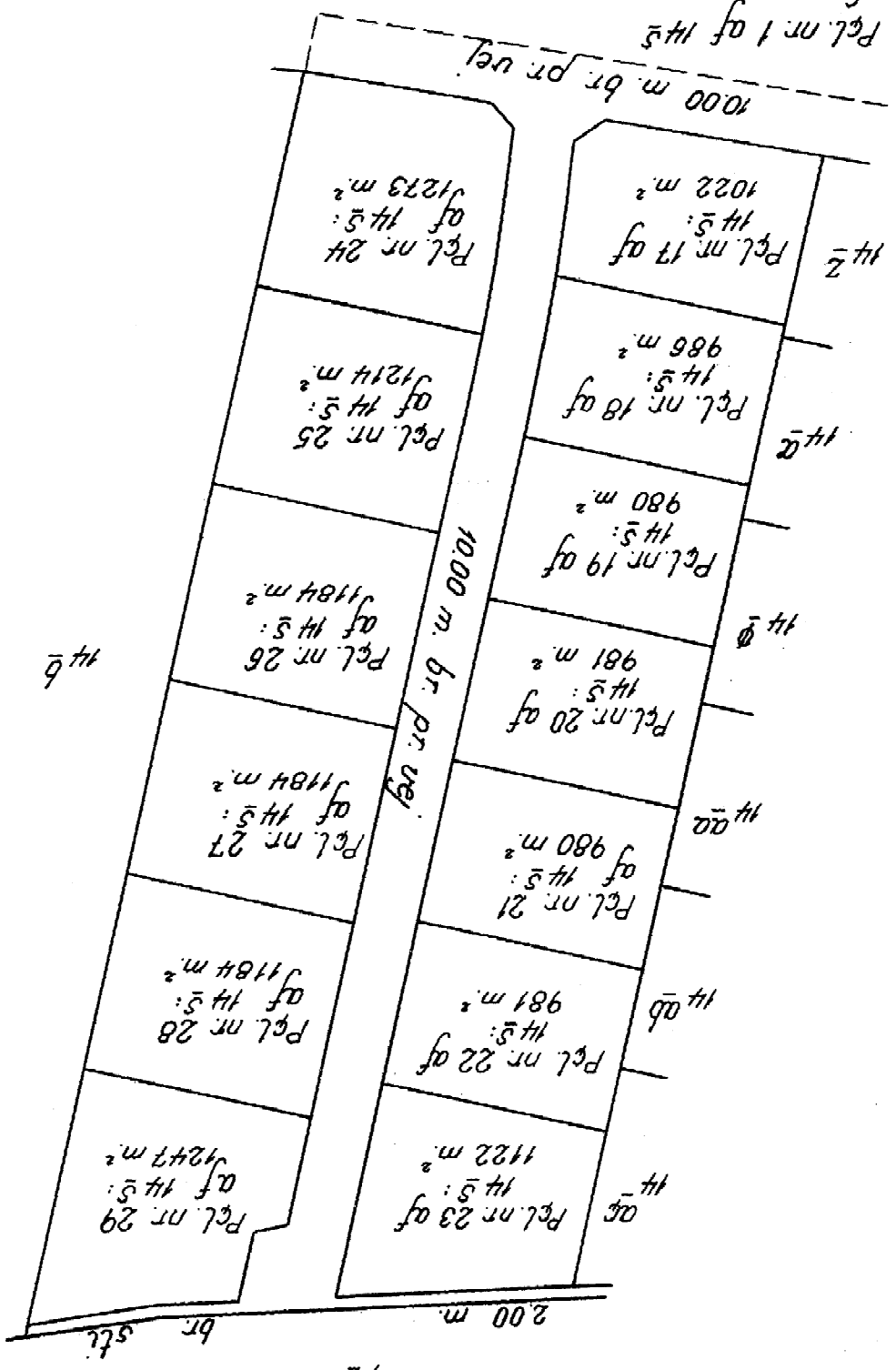
C. H. Theut

im.

At denne kort-genpart er nøjagtig genpart af det originale kort vedrørende ejendommen(e)
nr. nr. _____
attesteres herved. _____
19 _____
Navn: _____

Justitsministeriets genpartskontrollør ed. T. I. kort.

Parceller af matr. nr. 145
Lønne Præstegård m.m.,
Lønne sogn, Vester-Horne herred, Ribe amt.
Udfærdiget i juni 1972 til brug ved tinglysning af betingede skøde
Oskole & Oskole
INDSPISSEKTOER
Mølgerhold 1:1000
J nr. 1599/70



Akt: Skab nr. _____
(udfyldes af dommerkantoren)